



950 m² Steinteppich mit ROMPOX® - 201 DEKO UV – Umsetzung in nur einer Woche

Im Rahmen der Sanierung des Deutschen Hygiene-Museums in Dresden wurde im Frühjahr 2025 eine großflächige Steinteppichfläche mit dem ROMEX®-System erstellt. Ziel war es, eine optisch hochwertige, langlebige und witterungsbeständige Oberfläche zu schaffen, die sowohl ästhetischen als auch funktionalen Anforderungen gerecht wird.

Ausgangslage und Anforderung

Im Vorfeld des Projekts wurden bereits verschiedene Belagssysteme anderer Anbieter vorgestellt, konnten jedoch hinsichtlich Qualität, Optik und Verarbeitung nicht überzeugen. Der Bauherr sowie der verantwortliche Architekt suchten nach einer innovativen, UV-beständigen Lösung, die sich harmonisch in das architektonische Gesamtkonzept einfügt.

Lösung mit ROMEX®

Die Wahl fiel schließlich auf ROMPOX® - 201 DEKO UV – ein dekoratives Kunstharzbindemittelsystem für Steinteppichflächen mit hoher UV- und Farbbeständigkeit. Nach Bemusterung und intensiver Abstimmung mit dem Architekturbüro sowie dem ausführenden Unternehmen STL Böden + Design / ASP Steffen Lorenz wurde die Fläche in Rekordzeit umgesetzt. Insgesamt wurden 117 Gebinde ROMPOX® - 201 DEKO UV (à 30 kg) verarbeitet. Die Fläche von ca. 950 m² wurde mit einer Schichtstärke von rund 5 cm ausgeführt – innerhalb von nur sieben Tagen. Die Einweisung und technische Begleitung vor Ort erfolgte durch ROMEX®-Anwendungstechniker und stellte eine reibungslose und qualitativ hochwertige Ausführung sicher.

Besonderheiten & Erfolgsfaktoren

- Schnelle Umsetzung bei gleichbleibend hoher Qualität
- Enge Zusammenarbeit zwischen Vertrieb, Anwendungstechnik und Verarbeiter
- Systemlösung mit hoher Witterungs- und UV-Beständigkeit

Fazit

Das Projekt am Deutschen Hygiene-Museum Dresden steht exemplarisch für eine effiziente und partnerschaftliche Projektumsetzung mit hochwertigen ROMEX®-Systemen. Die Kombination aus technischer Unterstützung, schneller Reaktion und einem leistungsfähigen Produkt führte zu einem überzeugenden Ergebnis – termingerecht, zuverlässig und auf höchstem Niveau.

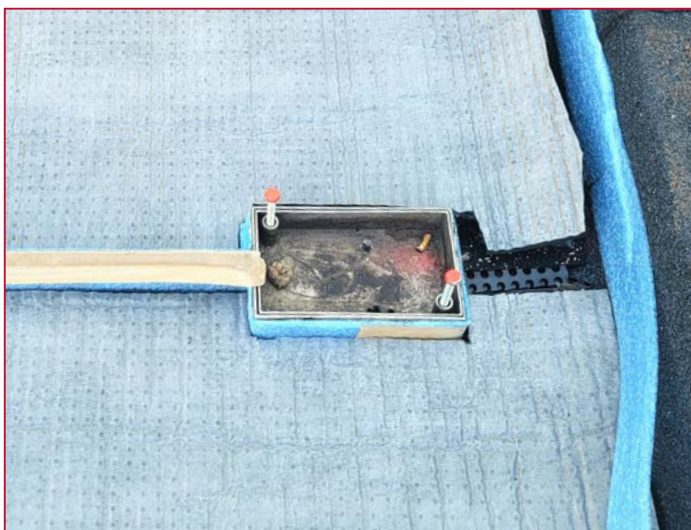
950 m² Steinteppich mit ROMPOX® - 201 DEKO UV – Umsetzung in nur einer Woche



Große Baustellen erfordern große Mischer



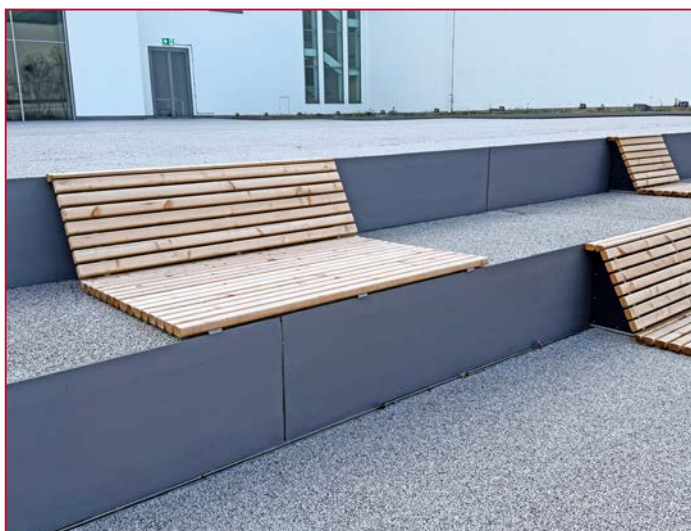
Geotextil als Trennlage unter dem Splitt



Randdämmstreifen an Bauteilen und aufragenden Bauteilen



Fertiger Bodenbelag



Treppenanlage mit Sitzgelegenheit



2/5 mm Splitt



ROMEX® GmbH

Mühlgrabenstraße 21, 53340 Meckenheim | +49 (0) 2225 70954-20 | sales@romex.de | romex.de

Folgen Sie uns

