



## 550 m<sup>2</sup> neu verfugte Pflasterfläche mit ISATEC® - FLEX

Im Rahmen eines umfassenden Stadterneuerungsprogramms wurde die zentrale Fußgängerzone der Stadt Feldkirch modernisiert. Ein zentrales Ziel war es, durch eine spezielle Bodenstruktur städtische Wärme abzuleiten und so das Mikroklima im dicht bebauten Zentrum spürbar zu verbessern. Gleichzeitig sollten die Oberflächen langlebig, pflegeleicht und optisch ansprechend gestaltet werden.

### Ausgangslage und Anforderung

Die Stadt legte besonderen Wert auf geschlossene, stabile Fugen, um die Ablagerung von Zigarettenkippen, Glasscherben und anderem Unrat zu verhindern. Dadurch sollten sowohl die Sauberkeit im öffentlichen Raum erhöht als auch ein gepflegtes Stadtbild gesichert werden. Die technische Herausforderung bestand darin, eine Fugenlösung zu finden, die gleichzeitig elastisch und belastbar ist – ideal geeignet für innerstädtische Bewegungsflächen mit Fußgängerfrequenz und gelegentlichem Stadtverkehr.

### Lösung mit ROMEX®

In enger Abstimmung mit dem ROMEX®-Ansprechpartner vor Ort und der Stadtverwaltung entschied man sich für den Einsatz des 2-komponentigen Spezialfugenmörtels ISATEC® - FLEX. Dieses Produkt kombiniert Elastizität mit hoher Festigkeit und eignet sich besonders für ungebundene Bauweisen. Die Flexibilität der Fuge sorgt dafür, dass sich Pflastersteine bei leichten Bewegungen nicht lösen und Rissbildungen vermieden werden – ein entscheidender Vorteil für die Langlebigkeit des Belags. Darüber hinaus überzeugt ISATEC® - FLEX durch seine hohe Belastbarkeit. Das Material ist in der Lage, den täglichen Beanspruchungen des innerstädtischen Raums zuverlässig standzuhalten, wodurch sich die Lösung als langfristig wirtschaftlich und nachhaltig erweist.

### Besonderheiten & Erfolgsfaktoren

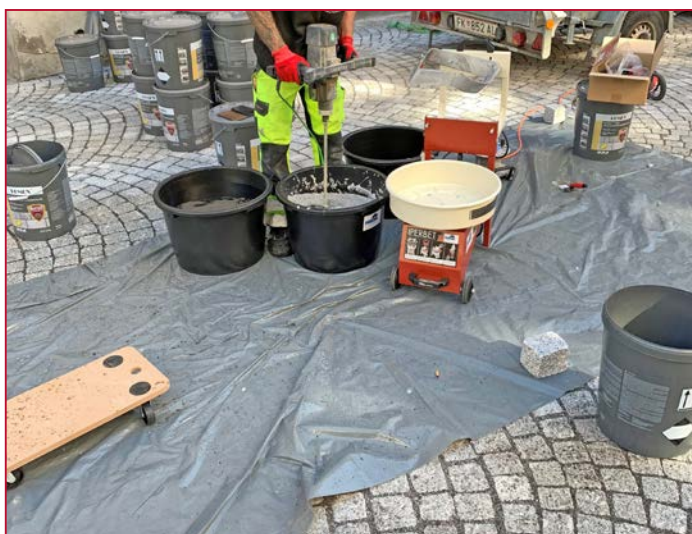
- Optimierte Fugenstruktur zur Verbesserung der urbanen Aufenthaltsqualität
- Verhinderung von Schmutzablagerungen in den Fugen
- Elastische, rissvermeidende Materialstruktur
- Hohe Belastbarkeit im täglichen Betrieb
- Beitrag zur stadtklimatischen Verbesserung durch durchlässige Oberflächen

### Fazit

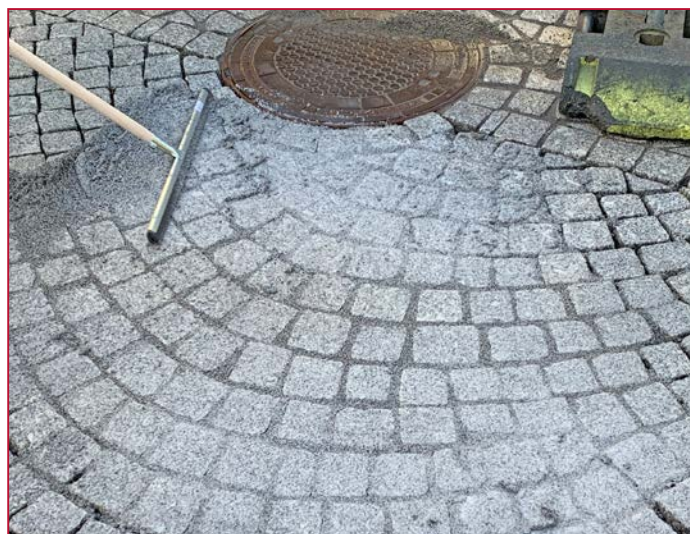
Die neugestaltete Fußgängerzone in Feldkirch zeigt, wie technische Funktionalität, Nachhaltigkeit und urbane Gestaltung miteinander in Einklang gebracht werden können. Mit dem Einsatz von ISATEC® - FLEX wurde eine zukunftsfähige Lösung gefunden, die städtebauliche Ästhetik mit moderner Infrastruktur vereint – zur spürbaren Aufwertung der Lebensqualität im öffentlichen Raum.



## 550 m<sup>2</sup> neu verfugte Pflasterfläche mit ISATEC® - FLEX



Eingerichteter Mischplatz



Verfugung von ISATEC® - FLEX, Farbe steingrau



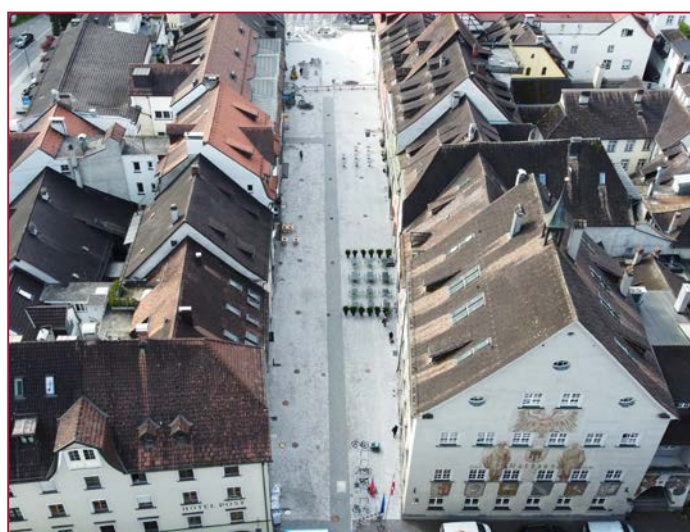
Effiziente Verfugung in Zweier-Teams



Die letzten Feinarbeiten



Sauberes Fugenbild



Totale der verfugten Fläche



**ROMEX® GmbH**

Mühlgrabenstraße 21, 53340 Meckenheim | +49 (0) 2225 70954-20 | sales@romex.de | [romex.de](http://romex.de)

Folgen Sie uns

