



9.000 m² Schwerlastpflaster mit ISATEC® - FLEX verfugt

Mit dem Europaplatz wurde in zentraler Lage Heidelbergs ein neues Stadtquartier geschaffen, das Wohnen, Arbeiten und Freizeit in urbaner Atmosphäre vereint. Der rund 9.000 m² große zentrale Platz bildet das Herzstück des Areals. Eröffnet im September 2024, stellt der Platz ein zukunftsweisendes Beispiel für multifunktionale Stadtgestaltung dar.

Ausgangslage und Anforderung

Die Platzfläche wurde mit Schwerlastpflaster im Format 60 × 60 × 16 cm ausgestattet. Aufgrund der ungebundenen Bauweise war eine feste Verfugung nicht realisierbar. Dennoch galten höchste Anforderungen an Belastbarkeit, Reinigungsfreundlichkeit, Dauerhaftigkeit und Wasserdurchlässigkeit des Fugenmaterials.

Lösung mit ROMEX®

Nach intensiver Abstimmung zwischen dem Planungsbüro, der Stadt Heidelberg, der ausführenden Firma Gramenz GmbH sowie der ROMEX® Projektteilung entschied man sich für den Einsatz von ISATEC® - FLEX – einer zähelastischen Spezialfuge, die speziell für ungebundene Bauweisen entwickelt wurde. Sie vereint mehrere entscheidende Vorteile: Ihre zähelastische Beschaffenheit ermöglicht einen zuverlässigen Ausgleich bei dynamischen Belastungen, während die Wasserdurchlässigkeit Staunässe verhindert und eine gezielte Versickerung fördert. Darüber hinaus ist das Material kehrmaschinenbeständig und damit bestens für hoch frequentierte städtische Flächen geeignet. Dank seiner langfristigen Stabilität reduziert ISATEC® - FLEX den Wartungsaufwand deutlich und trägt nachhaltig zum Erhalt eines gepflegten Erscheinungsbildes bei. Die Verarbeitung wurde durch geschulte Fachkräfte der Gramenz GmbH umgesetzt. Die termingerechte Fertigstellung war das Ergebnis einer engen Zusammenarbeit aller Projektbeteiligten.

Besonderheiten & Erfolgsfaktoren

- Innovative und normgerechte Fugenlösung für die ungebundene Bauweise
- Nachhaltige, wartungsarme Lösung für den öffentlichen Raum
- Kombination aus architektonischem Anspruch und technischer Leistungsfähigkeit
- Enge Zusammenarbeit zwischen Planung, Ausführung und Hersteller

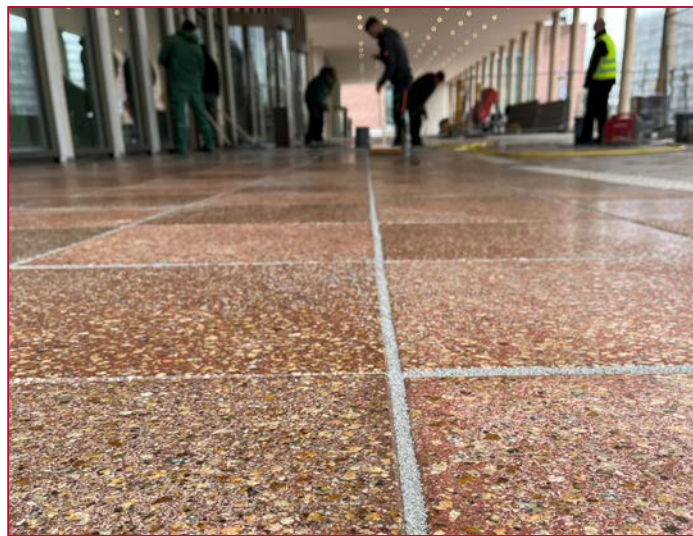
Fazit

Der Europaplatz Heidelberg steht beispielhaft für zukunftsorientierte Stadtgestaltung mit hohem gestalterischem und funktionalem Anspruch. Mit ISATEC® - FLEX konnte eine moderne, belastbare und optisch hochwertige Platzfläche geschaffen werden – langlebig, pflegeleicht und perfekt auf den städtischen Alltag abgestimmt.

9.000 m² Schwerlastpflaster mit ISATEC® - FLEX verfugt



Schwerlastpflaster ungebunden verlegt



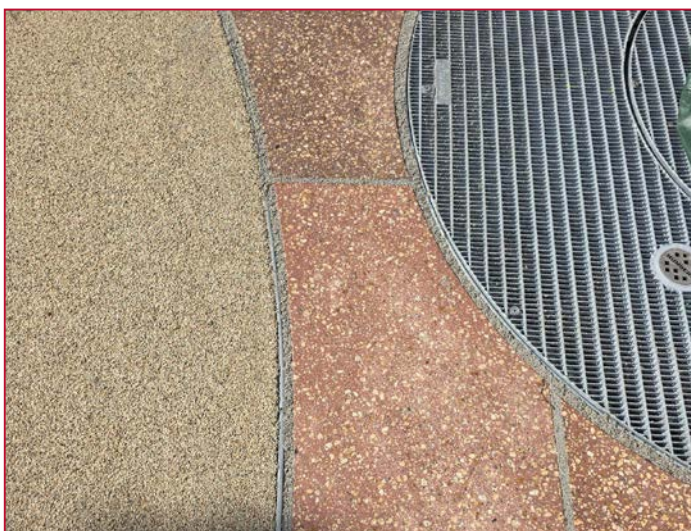
Verarbeitung der Flex-Fuge durch geschulten Verarbeiter



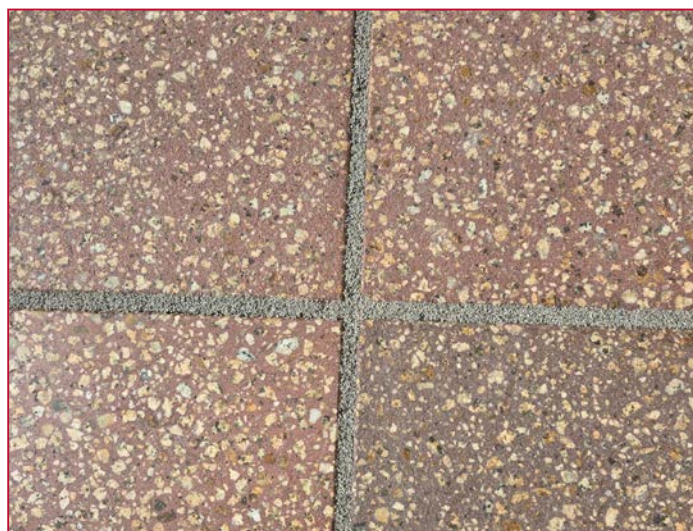
Hohe Punktbelastungen sind für die flexible Fuge kein Problem



9.000 m² verfugtes Pflaster



Einbauten sauber verfugt



Der Farbton der Fuge ist neutral



ROMEX® GmbH

Mühlgrabenstraße 21, 53340 Meckenheim | +49 (0) 2225 70954-20 | sales@romex.de | romex.de

Folgen Sie uns

