



## Komplettsanierung der Nordspitze mit ROMEX®-Systemlösung

Canada Place zählt zu den bekanntesten touristischen Zielen Kanadas und ist gleichzeitig ein Wahrzeichen der Stadt Vancouver. Mehr als 9 Millionen Besucher pro Jahr, darunter über 1 Million Kreuzfahrtpassagiere, betreten das Gelände über den Pier. Im Jahr 2016 beauftragte der Eigentümer eine umfassende Neugestaltung des Nordspitzen-Decks („North Point Plaza“) mit dem Ziel, eine moderne, belastbare und zugleich gestalterisch hochwertige Fläche zu schaffen.

### Anforderungen und Herausforderungen

Die baulichen und technischen Anforderungen an das Projekt waren außergewöhnlich und stellten die Planer vor komplexe Herausforderungen. Da die North Point Plaza direkt über einem Park- und Bürogeschoss liegt, war die Aufbauhöhe des Belags stark begrenzt. Gleichzeitig musste bei minimalem Gefälle und hoher Niederschlagsmenge eine zuverlässige Entwässerung sichergestellt werden. Hinzu kamen starke dynamische Belastungen durch anliegende Kreuzfahrtschiffe. Die Ausführung musste zudem in einem engen Zeitfenster im Winter zwischen zwei Kreuzfahrtsaisons erfolgen. Nur eine widerstandsfähige, wasserdurchlässige und schnell verarbeitbare Systemlösung konnte diesen besonderen Anforderungen gerecht werden.

### ROMEX® Lösung

Nach umfangreicher Analyse und Produkttests fiel die Wahl auf die vollständige ROMEX®-Systemlösung aus Bettungsmörtel, Haftschräume und Kunstharz-Pflasterfugenmörtel. Diese Systemkombination erfüllt alle technischen und ästhetischen Anforderungen und wurde zusätzlich mit der ROMEX®-Systemgarantie (RSG) versehen. ROMEX® begleitete das Projekt mit Schulungen und Bauüberwachung vor Ort, um eine reibungslose Verarbeitung zu gewährleisten.

### Besonderheiten & Erfolgsfaktoren

- Komplettes ROMEX®-System aus Bettung und Fuge inkl. 10-Jahres Garantie
- Sichere Verarbeitung trotz beengter Bauhöhe und minimalem Gefälle
- Wasserdurchlässige, frost- und tausalzbeständige Oberfläche
- Hohe Belastbarkeit gegenüber dynamischen Kräften beim Anlegen von Kreuzfahrtschiffen sowie bei hohem Publikumsverkehr aufgrund der Nutzung als multifunktionale Veranstaltungsfläche

### Fazit

Mit dem Einsatz der ROMEX® Systemlösung konnte ein technisch komplexes Projekt im Herzen einer der meistfrequentierten Tourismusdestinationen Nordamerikas erfolgreich und termingerecht umgesetzt werden. Die North Point Plaza vereint nun Belastbarkeit, Gestaltung und multifunktionale Nutzung – eine Referenz mit internationalem Leuchtturmcharakter.



## Komplettsanierung der Nordspitze mit ROMEX®-Systemlösung



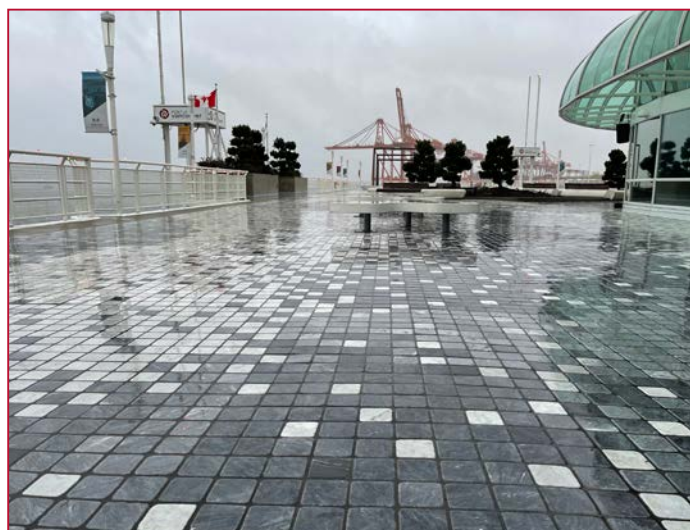
Wasserdurchlässiger Oberbau dank des Trass-Bettungsmörtels



Präzises Verlegen der Steine mit Verlegehilfe



Der wasserdurchlässige Fugenmörtel ROMPOX® - D1



Gute Entwässerung dank durchlässigem Gesamtsystem



Das System hält der extrem starken Frequentierung mühelos stand



Totale der fertigen Fläche – Perfektes Ergebnis

In erfolgreicher Zusammenarbeit mit



**ROMEX® GmbH**

Mühlgrabenstraße 21, 53340 Meckenheim | +49 (0) 2225 70954-20 | sales@romex.de | [romex.de](http://romex.de)

Folgen Sie uns

