



20 000 m² de joints réalisés avec ISATEC® - FLEX au cœur de la Capitale européenne de la culture 2011

Le réaménagement du centre-ville de Turku – la plus ancienne ville de Finlande – représentait l'un des projets urbains les plus ambitieux de la municipalité. La nouvelle place du Marché devait devenir à la fois un lieu de rencontre multifonctionnel et un espace événementiel animé. L'objectif principal était de moderniser l'aménagement tout en réutilisant les pavés et dalles historiques existants.

Situation initiale et exigences

Sous les nouveaux revêtements posés à niveau, une installation de chauffage au sol a été mise en œuvre pour garantir une accessibilité optimale même en hiver. La construction d'un parking souterrain a permis de libérer de l'espace en surface, créant ainsi un environnement plus convivial pour les piétons. L'un des critères essentiels du projet consistait à assurer des joints **fermés de manière permanente**, afin d'éviter toute accumulation de salissures telles que mégots, éclats de verre ou autres déchets dans les interstices.

Solution avec ROMEX®

Après une concertation approfondie entre la ville de Turku, notre partenaire local et le service projets de ROMEX® basé en Allemagne, le choix s'est porté sur **ISATEC® - FLEX**, un mortier de jointoiement bi-composant à élasticité durable. Les travaux de jointoiement ont été réalisés entre 2017 et 2022. Le résultat est impressionnant : les joints sont **fermés mais perméables à l'eau**, résistants au gel et aux sels de déverglaçage, tout en étant compatibles avec l'usage de balayeuses mécaniques. ISATEC® - FLEX est le **premier et unique joint élastique durable** sur le marché, offrant une solution qui limite les pertes de matériau dues au trafic, aux nettoyages intensifs ou à l'écoulement rapide des eaux pluviales.

Particularités et facteurs de succès

- Prévention durable des salissures grâce à des joints stables
- Résistance mécanique et climatique exceptionnelle
- Solution certifiée pour les zones à fort trafic et les espaces publics

Conclusion

La nouvelle place du Marché de Turku incarne une réussite exemplaire en matière d'aménagement urbain durable. Grâce à ISATEC® - FLEX, la ville a pu concilier patrimoine, fonctionnalité moderne et esthétique urbaine – pour une place emblématique et pleinement tournée vers l'avenir.

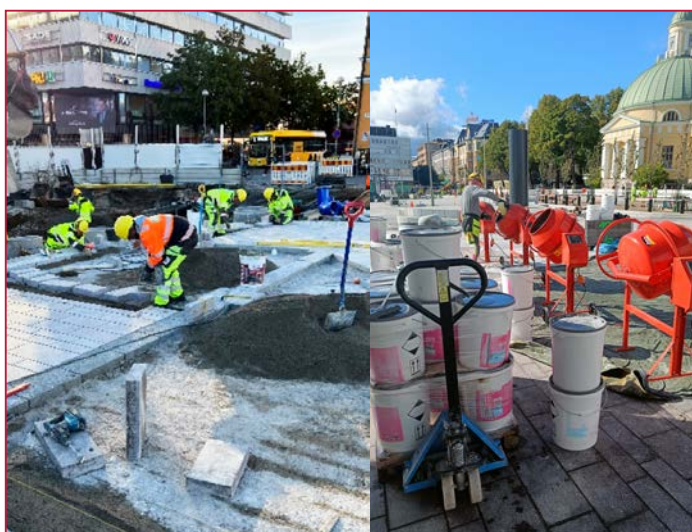
20 000 m² de joints réalisés avec ISATEC® - FLEX au cœur de la Capitale européenne de la culture 2011



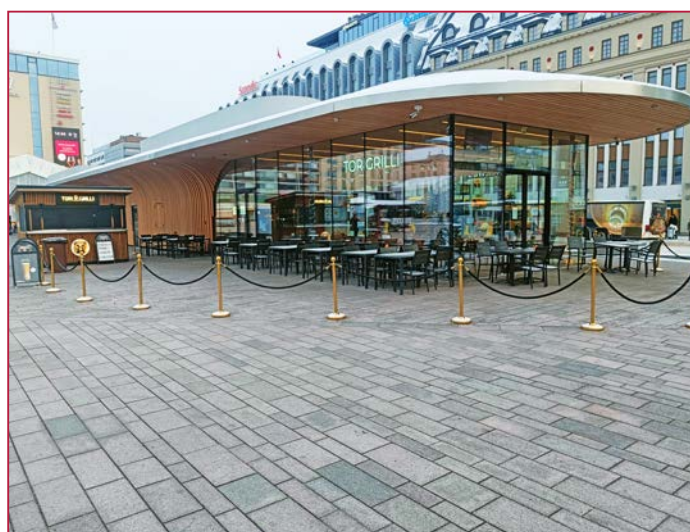
Systèmes de fonte de neige et de dégivrage



Pose du pavage



Mise en œuvre du mortier de jointoiment



Pavage moderne avec ISATEC® - FLEX jointoyé



Mélange élégant de pierres et de dalles



Place de marché animée soumise à de fortes sollicitations



ROMEX® GmbH

Mühlgrabenstraße 21, 53340 Meckenheim | +49 (0) 2225 70954-20 | sales@romex.de | romex.de

Suivez-nous

