



20.000 m² Fugenschluss mit ISATEC® - FLEX auf dem Marktplatz der Kulturhauptstadt 2011, Turku, Finnland

Die Entwicklung des Stadtzentrums war eines der wichtigsten Projekte der Stadt Turku, der ältesten Stadt des Landes. Der neu gestaltete Marktplatz sollte multifunktionaler Treffpunkt und lebendiger Veranstaltungsort in einem werden. Ziel war es, die Neugestaltung unter Verwendung der bestehenden Steine und Platten so zu verwirklichen, dass er modernen Anforderungen entspricht. So wurde unter die ebenerdig, neu verlegten, antiken Pflastersteine und Platten eine Untergrundheizung eingebaut. Durch den Bau einer Tiefgarage konnte noch mehr Raum, durch den Wegfall oberirdischer Parkflächen, geschaffen werden. Die Fugen sollten dauerhaft geschlossen sein, um Verunreinigung der Fugen z. B. durch Zigaretten, Glasscherben und anderen Verunreinigungen zu verhindern.

Nach intensiver Beratung der Stadt Turku, durch unseren lokalen Ansprechpartner und der ROMEX®-Projektteilung aus der Firmenzentrale in Deutschland, wurde der Fugenverschluss mit dem zähelastischen 2-Komponenten Spezialfugenmörtel ISATEC® - FLEX, im Zeitraum 2017 bis 2022, durchgeführt. Das Ergebnis lässt sich sehen: Die Fugen sind geschlossen, jedoch trotzdem wasserdurchlässig, frost- und tausalzbeständig sowiekehrmaschinenfest. ISATEC® - FLEX ist der erste und einzige zähelastische Fugenschluss auf dem Markt. Durch eine dauerhaft feste Verfügung wird der Schwund des Fugenmaterials, z.B. durch Verkehrsbelastung, Kehrsaugmaschineneinsatz oder schnell fließendes Oberflächenwasser vermieden. Das Erscheinungsbild ruft bei der Stadt Turku, seinen Einwohnern und Besuchern und nicht zuletzt bei den Betrieben vor Ort Begeisterung hervor.

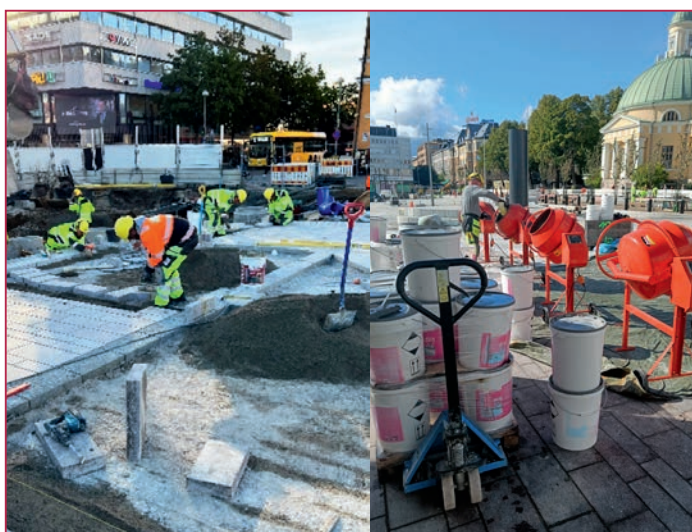
20.000 m² Fugenschluss mit ISATEC® - FLEX auf dem Marktplatz der Kulturhauptstadt 2011, Turku, Finnland



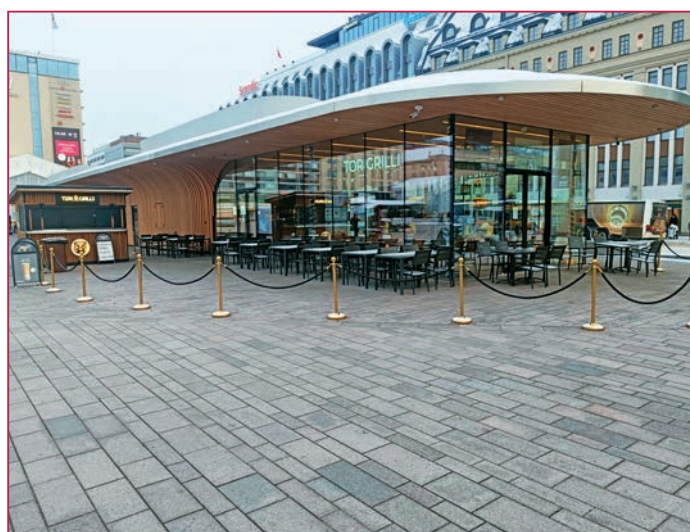
Untergrundheizung



Verlegung des Pflasters



Verarbeitung Pflasterfugenmörtel



Modernes Pflaster



Eleganter Mix aus Steinen und Platten



Marktplatz Totale

ROMEX® GmbH
Industriepark Kottenforst
Mühlgrabenstraße 21
53340 Meckenheim
+49 (0) 2225 70954-20
www.romex-ag.de

