



Rénovation complète de la pointe nord avec le système ROMEX®

Canada Place est l'un des sites touristiques les plus emblématiques du Canada et un véritable symbole de la ville de Vancouver. Chaque année, plus de 9 millions de visiteurs – dont plus d'un million de passagers de croisière – accèdent au site via le quai. En 2016, le propriétaire a commandé une rénovation complète de la terrasse de la pointe nord (North Point Plaza), avec pour objectif de créer une surface moderne, durable et esthétiquement soignée.

Exigences et défis

Les exigences techniques et structurelles de ce projet étaient particulièrement élevées et ont posé des défis complexes aux équipes de planification. Située directement au-dessus d'un niveau abritant des bureaux et un parking souterrain, la North Point Plaza offrait une hauteur de construction très limitée. Dans le même temps, il fallait garantir un drainage efficace malgré une pente quasi inexistante et des précipitations abondantes. S'y ajoutaient les forces dynamiques générées par l'amarrage des navires de croisière. Les travaux devaient en outre être réalisés dans une fenêtre temporelle très courte, durant l'hiver, entre deux saisons de croisière. Seule une solution système résistante, perméable et rapidement applicable pouvait répondre à ces contraintes exceptionnelles.

Solution ROMEX®

Après des analyses approfondies et des essais produits, le choix s'est porté sur le système complet ROMEX® comprenant : mortier de pose, barbotine d'adhérence et mortier de jointoiement à base de résine époxy. Cette combinaison a permis de répondre à toutes les exigences techniques et esthétiques, tout en bénéficiant de la garantie système ROMEX® (RSG). ROMEX® a accompagné le projet avec des formations et un encadrement technique sur site afin de garantir une mise en œuvre parfaite.

Particularités & Facteurs de réussite

- Système complet ROMEX® incluant lit de pose et joints, avec garantie de 10 ans
- Mise en œuvre sécurisée malgré une faible hauteur de construction et une pente minimale
- Surface perméable, résistante au gel et aux sels de déverglaçage
- Résistance élevée aux charges dynamiques générées par les navires de croisière ainsi qu'à une forte fréquentation en tant qu'espace événementiel polyvalent

Conclusion

Grâce au système ROMEX®, un projet techniquement complexe a pu être mené à bien dans les délais, au cœur de l'une des destinations touristiques les plus fréquentées d'Amérique du Nord. La North Point Plaza associe désormais robustesse, qualité visuelle et polyvalence d'usage – une référence au rayonnement international.

Rénovation complète de la pointe nord avec le système ROMEX®



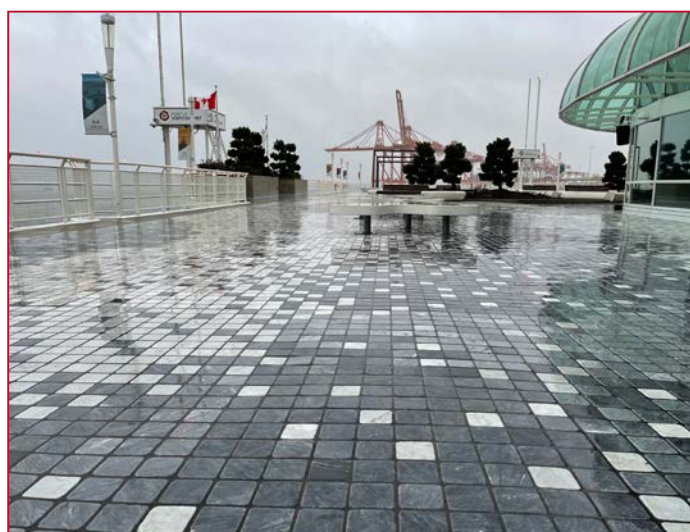
Structure perméable grâce au mortier de lit au trass



Pose précise des pavés à l'aide d'un guide



Le mortier de jointoiment perméable ROMPOX® - D1



Drainage efficace grâce à un système totalement perméable



Résistance éprouvée face à une fréquentation extrêmement élevée



Vue d'ensemble de la surface terminée – un résultat parfait

En coopération fructueuse avec



ROMEX® GmbH

Mühlgrabenstraße 21, 53340 Meckenheim | +49 (0) 2225 70954-20 | sales@romex.de | romex.de

Suivez-nous

