

3.500 m² Neugestaltung des Schillerplatzes

Im Zuge des Stadtumbauprogramms „Aktives Stadtzentrum Kaiserslautern“ wurde der Schillerplatz, der zwischen dem nördlichen Stadtgebiet und der Innenstadt Kaiserslauterns liegt, mit einer Gesamtfläche von ca. 3.500 m² neu gestaltet. Die Verantwortlichen entschieden sich für die ROMEX®-Produkte, da der Platz optisch ansprechend und hochwertig gestaltet werden sollte.

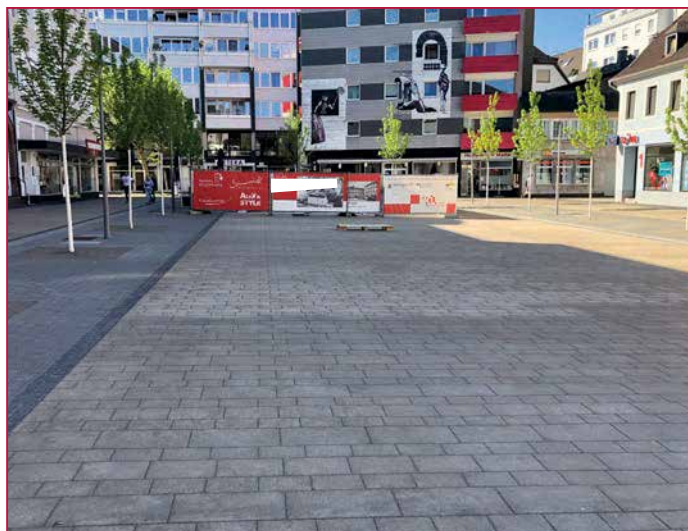
Für die Bettung wurde ROMPOX® - TRASS-BETTUNG, als Haftbrücke ROMPOX® - HAFTSCHLÄMME und für den Fugenschluss ISATEC® - FLEX und ROMPOX® - D2000 verwendet. Bei fachgerechtem Aufbau und Verlegung, wie bei diesem Objekt, bietet ROMEX® eine System-Garantie von 5 Jahren, wenn nach unseren Vorgaben gearbeitet wird. Das Produkt ISATEC® - FLEX wurde als Dehnungsfuge eingesetzt. O-Ton des Poliers: „Wir haben die ISATEC® - FLEX als Dehnungsfuge verwendet und wesentlich bessere Ergebnisse erzielt als mit Silikofugen.“

Die verarbeitende Firma wurde durch den technischen Service der ROMEX® eingewiesen und über das gesamte Projekt hinweg auch vom Außendienst betreut. Nach insgesamt 2 Jahren Bauzeit, wurde der Schillerplatz Mitte Mai 2021 wieder freigegeben.

3.500 m² Neugestaltung des Schillerplatzes



Trittsichere Fußgängerzone nach der Sanierung



Ergebnis nach der Verlegung mit ROMEX®-Produkten



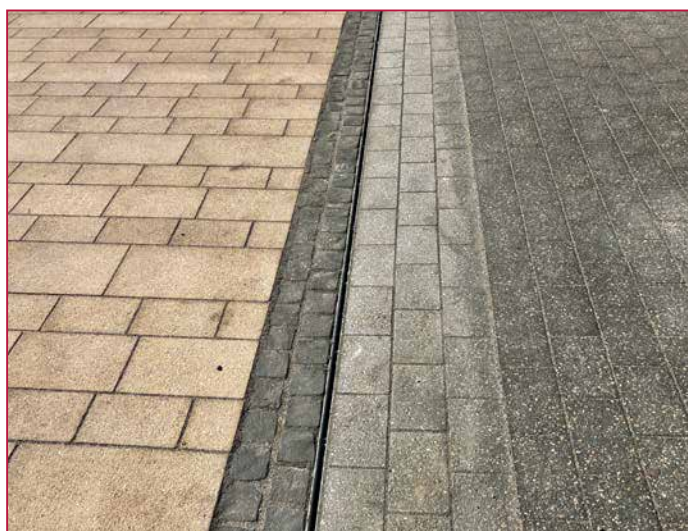
Fugenschluss von Naturstein als auch von Betonstein



ROMPOX® - D2000 in der Farbe steingrau



Nahaufnahme der Fugen
(Der Kunstharzfilm ist bereits größtenteils abgewittert)



ISATEC® - FLEX wurde als Dehnungsfuge verarbeitet

ROMEX® GmbH
Industriepark Kottenforst
Mühlgrabenstraße 21
53340 Meckenheim
+49 (0) 2225 70954-20
www.romex-ag.de

