



9 000 m² de pavés destinés au trafic lourd ont été jointoyés avec ISATEC® - FLEX

Avec l'Europaplatz, un nouveau quartier urbain a été créé au centre de Heidelberg, alliant habitat, travail et loisirs dans une atmosphère urbaine. La place centrale d'environ 9 000 m² constitue le cœur du site. Inaugurée en septembre 2024, cette place est un exemple novateur d'aménagement urbain multifonctionnel.

Situation initiale et exigences

La place a été équipée d'un pavage pour charges lourdes au format 60 × 60 × 16 cm. En raison de la construction non liée, un jointoiment solide n'était pas réalisable. Néanmoins, le matériau de jointoiment devait répondre à des exigences très élevées en matière de résistance, de facilité de nettoyage, de durabilité et de perméabilité à l'eau.

Solution avec ROMEX®

Après une concertation intensive entre le bureau d'études, la ville de Heidelberg, l'entreprise Gramenz GmbH chargée de l'exécution et le service projets de ROMEX®, il a été décidé d'utiliser ISATEC® - FLEX, un joint spécial viscoélastique spécialement développé pour les constructions non liées. Il combine plusieurs avantages décisifs : sa texture viscoélastique permet une compensation fiable des charges dynamiques, tandis que sa perméabilité à l'eau empêche l'accumulation d'eau et favorise une infiltration ciblée. De plus, le matériau résiste aux balayeuses et convient donc parfaitement aux zones urbaines très fréquentées. Grâce à sa stabilité à long terme, ISATEC® - FLEX réduit considérablement les besoins d'entretien et contribue durablement à conserver un aspect soigné. La mise en œuvre a été réalisée par des spécialistes formés de la société Gramenz GmbH. La réalisation dans les délais impartis est le fruit d'une étroite collaboration entre tous les participants au projet.

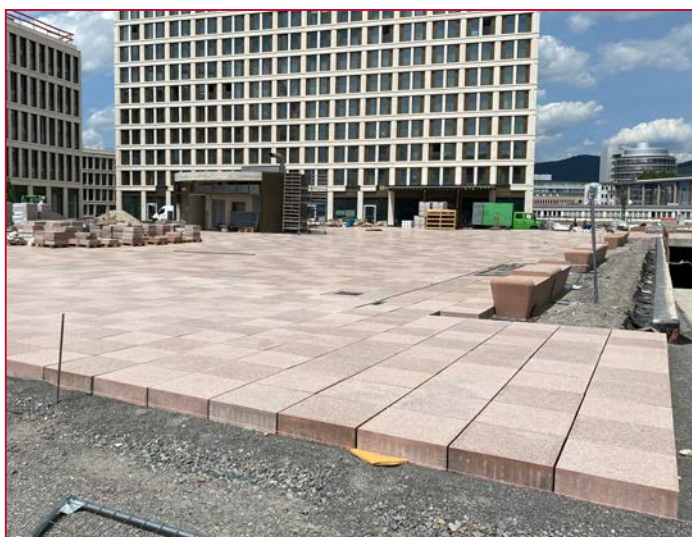
Particularités et facteurs de succès

- Solution de joint innovante pour les constructions pavées non liées
- Solution durable et nécessitant peu d'entretien pour les espaces publics
- Alliance entre exigence architecturale et performance technique
- Collaboration étroite entre la planification, l'exécution et le fabricant

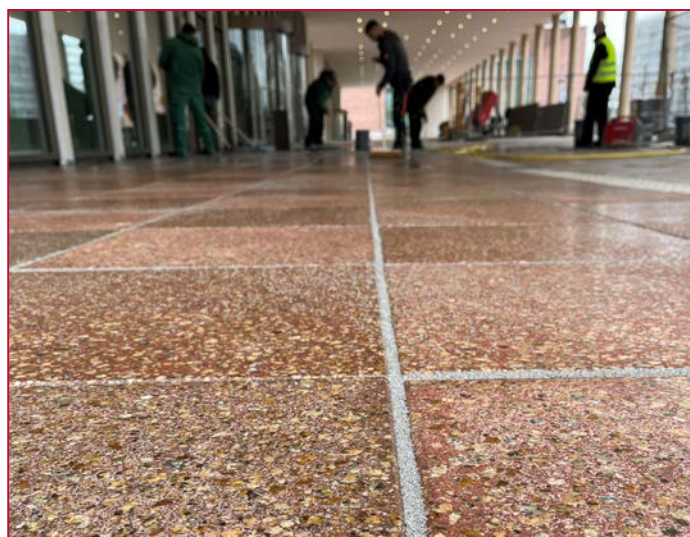
Conclusion

L'Europaplatz de Heidelberg est un exemple d'aménagement urbain tourné vers l'avenir, répondant à des exigences élevées en matière de design et de fonctionnalité. ISATEC® - FLEX a permis de créer une place moderne, résistante et esthétique, durable, facile d'entretien et parfaitement adaptée à la vie quotidienne en milieu urbain.

9 000 m² de pavés destinés au trafic lourd ont été jointoyés avec ISATEC® - FLEX



Pavés pour charges lourdes posés sans liant



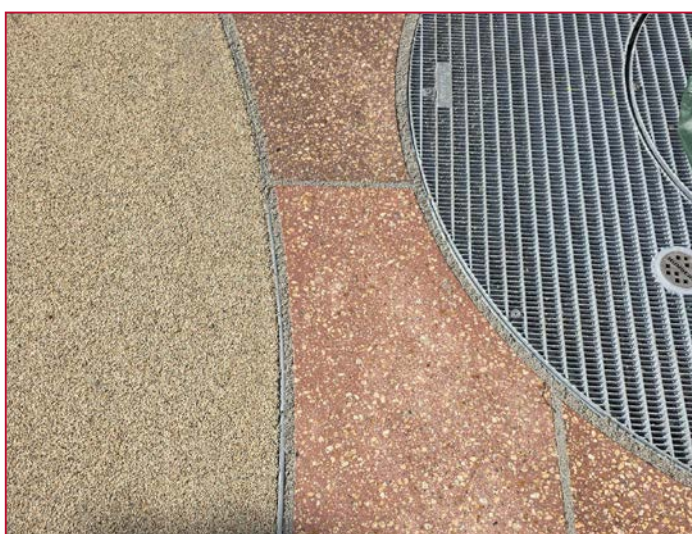
Traitement du joint flexible par un artisan qualifié



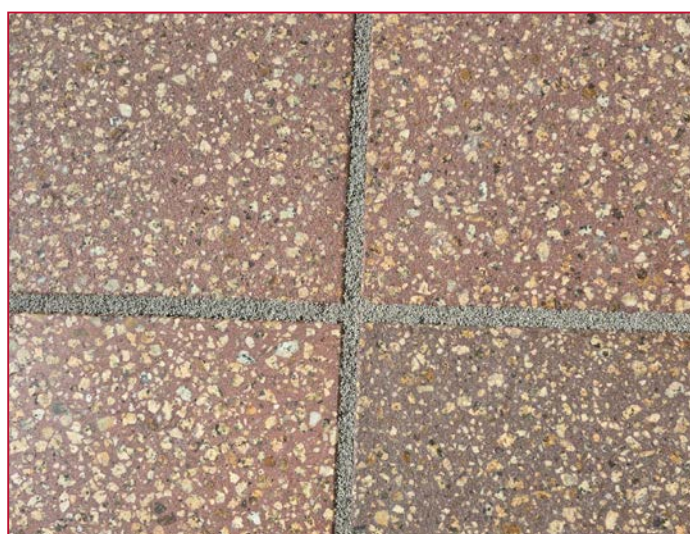
Les charges ponctuelles élevées ne posent aucun problème pour les joints flexibles



9 000 m² de pavés jointoyés



Éléments encastrés jointoyés avec soin



La teinte du joint est neutre



ROMEX® GmbH

Mühlgrabenstraße 21, 53340 Meckenheim | +49 (0) 2225 70954-20 | sales@romex.de | romex.de

Suivez-nous

