



550 m² de pavage rejointoyé avec ISATEC® - FLEX

Dans le cadre d'un vaste programme de renouvellement urbain, la zone piétonne centrale de la ville de Feldkirch a été modernisée. L'un des objectifs principaux était de dissiper la chaleur par le sol afin d'améliorer le microclimat urbain. Parallèlement, les surfaces devaient être durables, faciles à entretenir et esthétiquement valorisantes.

Situation initiale et exigences

La ville a accordé une grande importance à la création de joints fermés et stables, afin d'éviter que mégots de cigarette, éclats de verre et autres déchets ne s'accumulent entre les pavés. Cette exigence contribue non seulement à la propreté des espaces publics, mais aussi à l'harmonie visuelle du paysage urbain. Le défi technique consistait à trouver un mortier de jointoiement alliant souplesse et résistance – idéal pour les zones piétonnes fréquentées et soumises à un trafic léger occasionnel.

Solution avec ROMEX®

Après une concertation étroite entre le représentant local de ROMEX® et la ville de Feldkirch, le choix s'est porté sur le mortier de jointoiement bi-composant ISATEC® - FLEX. Ce produit combine élasticité et robustesse, et convient parfaitement aux poses non liées. Sa structure souple permet d'absorber les légers mouvements des pavés, évitant ainsi fissures et ruptures de joints – un atout décisif pour la longévité de l'ouvrage.

ISATEC® - FLEX présente en outre une excellente résistance aux charges, le rendant parfaitement adapté à un usage urbain quotidien. Cette durabilité en fait une solution à la fois économique et durable pour les infrastructures municipales.

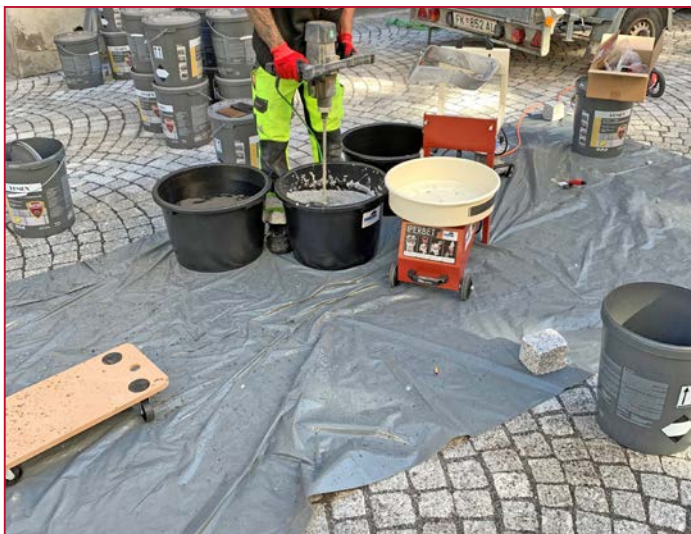
Particularités et facteurs de succès

- Joints optimisés pour améliorer la qualité de vie urbaine
- Prévention de l'accumulation de saletés et déchets
- Formulation souple et résistante aux fissures
- Haute résistance aux sollicitations quotidiennes
- Contribution à la régulation du climat urbain grâce à une surface perméable

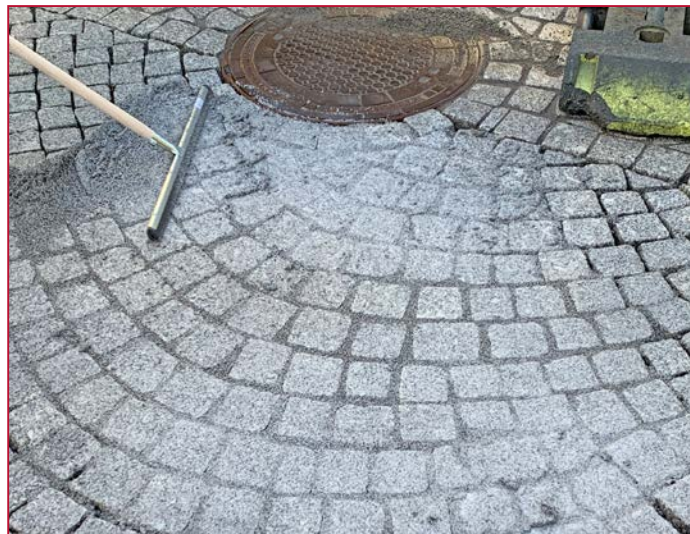
Conclusion

La nouvelle zone piétonne de Feldkirch démontre qu'il est possible de concilier performance technique, durabilité et esthétique urbaine. Grâce à ISATEC® - FLEX, une solution d'avenir a été mise en œuvre, alliant infrastructure moderne et cadre de vie agréable – pour le plus grand bénéfice des habitants et visiteurs du centre-ville.

550 m² de pavage rejointoyé avec ISATEC® - FLEX



Zone de mélange aménagée



Jointoiment avec ISATEC® - FLEX, couleur gris pierre



Jointoiment efficace en équipes de deux



Les dernières finitions



Jointoiment propre



Vue d'ensemble de la surface jointoyée



ROMEX® GmbH

Mühlgrabenstraße 21, 53340 Meckenheim | +49 (0) 2225 70954-20 | sales@romex.de | romex.de

Suivez-nous

