



ROMPOX® 1070 Thix Strukturbeschichtung für FORD

ROMPOX® 1070 Thix structured coating for FORD

DE - Aufgabe: FORD, 1903 in Detroit gegründet, gehört heute zur TOP-5 der größten Automobilhersteller der Welt. Der Standard für Industriebodenbeschichtungen in den Produktionsstätten sollte weltweit vereinheitlicht und angepasst werden, mit dem Ziel Unfälle aufgrund ungeeigneter Böden (Mangelnde Rutsicherheit) zu vermeiden. Gleichzeitig sollte eine gute Reinigungsfähigkeit der Böden stets gewährleistet sein. Mechanisch werden die Böden hoch belastet. **Lösung:** Nach intensiver Beratung durch ROMEX®, konnte für FORD ein Standard entwickelt werden, der nunmehr in den weltweit gültigen Spezifikationen von FORD verankert ist. Die Bodenbeschichtung ROMPOX® 1070 Thix erfüllt die gültigen Anforderungen für Böden in FORD-Produktionsstätten, weltweit! ROMPOX® 1070 Thix ist eine Strukturbeschichtung die durch einmischen von Füllstoffen eine stets reproduzierbare, vordefinierte Rutschhemmstufe bei guter Reinigungsfähigkeit erreicht. Für rissgefährdete Bereiche wird ROMPOX® 1080 Thix als elastifiziertes Beschichtungssystem eingesetzt. Die Durchführung der Arbeiten erfolgt ausschließlich durch ROMEX® zertifizierte und durch FORD akkreditierte Fachverarbeitungsunternehmen.

EN - Task: FORD, founded in 1903 in Detroit, today belongs to the TOP-5 biggest automobile manufacturers in the world. The standard for Industrial floor coatings in the production facilities was to be unified worldwide and adapted with the goal of eliminating accidents caused by unsuitable flooring (lack of slip safety). At the same time, good cleaning capability of the floors should be guaranteed. The floors are subjected to high mechanical loads. **Solution:** After intensive consultation with ROMEX®, a standard was developed for FORD which has now been incorporated into the worldwide specifications for FORD. The floor coating ROMPOX® 1070 Thix fulfills the current requirements for floors in FORD production facilities, worldwide! ROMPOX® 1070 Thix is a structured coating which achieves a replicable, predefined level of slip safety by the addition of filler material, which is also easy to clean. For areas at risk of cracking, ROMPOX® 1080 Thix elastified coating system is used. The work was carried out solely by ROMEX® certified and FORD accredited expert laying companies.

ROMPOX® 1070 Thix Strukturbeschichtung für FORD

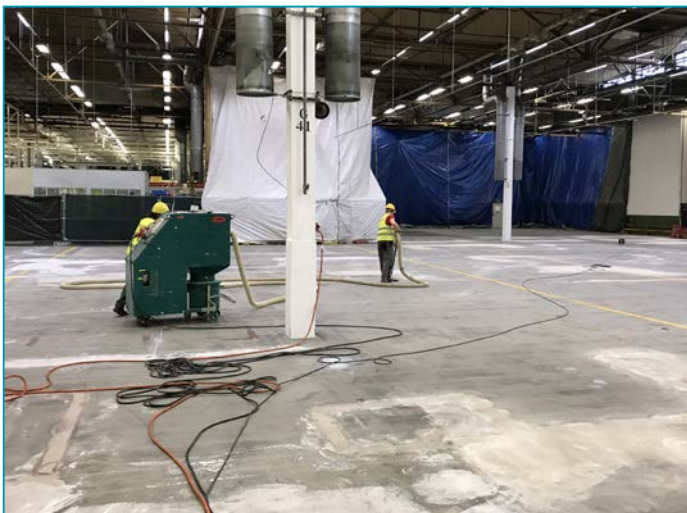
ROMPOX® 1070 Thix structured coating for FORD



Musterplatte & Bodenfläche stimmen überein |
Sample slab & floor surface match



Rutschsicherheit & Reinigungsfähigkeit sind gewährleistet |
Slip safety & cleaning capability are guaranteed



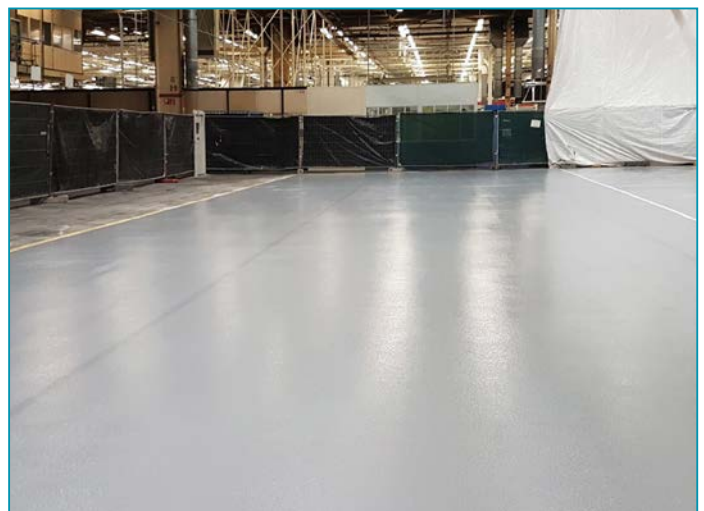
Flächen werden mittels Kugelstrahlen vorbereitet |
Surfaces are prepared by shotpeening



Geschäftsführer der EURO FLOOR Group (rechts) mit einem seiner Bauleiter |
Managing Director of the EURO FLOOR Group (right) with one of his construction managers



Verarbeitung der ROMPOX® Produkte |
Application of ROMPOX® products



Fertige Fläche mit ROMPOX® Produkten |
Finished surface with ROMPOX® products